



AUSSTELLUNGS- KONZEPT

GEWERBEAUSSTELLUNG

ALPNACH

30. MAI - 2. JUNI 2024

alpnach2024.ch

KONZEPT ALPNACH2024

ALPNACH2024 ist in einem Wort beschrieben – eine Gewerbeausstellung! Wie es der Name aber sagt, soll ALPNACH2024 die ganze Gemeinde oder sogar die Region an der Südflanke vom Pilatus präsentieren.

An der Industriestrasse in Alpnach zeigen sich konzentriert die Firmen, Institutionen und Vereine von Alpnach! Es entsteht über Fronleichnam 2024 eine Erlebniswelt für Gross und Klein. Das Ziel vom OK ist eine nachhaltige Ausstellung mit tausenden Besuchern.

LEITFADEN

Alpnach in vier Tagen auf 555 m zu präsentieren ist unser Ansporn. Wir haben mit Alpnach eine vielseitige Gemeinde, wie sie Buche steht und die weit über ihre Grenze hinaus bekannt ist.

Was Alpnach aber alles ausmacht, muss unbedingt gezeigt werden. Vom Gewerbe, alle Arten von Institutionen, Landwirtschaft, über Vereine bis hin zu allen Freizeitangeboten werden in diesen Tagen als Eckpunkte präsentiert.

Es ist uns ein grosses Anliegen, dass allen eine Plattform geboten wird, um jedem potenziellen Besucher einen Grund zu geben, unserer Ausstellung an diesen vier Tagen die Ehre zu erweisen. Ein Dorffest in dieser Art findet erstmals an der Industriestrasse statt. Die Infrastruktur ist vorhanden und wird so auch genutzt. Ressourcen sind heute sowieso Mangelware, daher wird die Nachhaltigkeit stets grossgeschrieben.

Wir freuen uns auf gelungene Tage, an denen wir Alpnacher uns gegen aussen präsentieren können und gegen innen noch weiter zusammenrücken.

BLICK ZURÜCK

- In Alpnach fanden bisher drei Gewerbeausstellungen statt.
 - 1984 bei der Sporthalle
 - 1997 auf dem Schulhausareal
 - 2010 im Gebiet Chilcherli
- Die letzte Gewerbeausstellung 2010 zog während drei Tagen **über 21 000 Besucher*innen** an.

ZIELE QUALITATIV

- ALPNACH2024 spricht jede Altersgruppe und verschiedene Schichten an.
- Die Besucher*innen kommen aus Alpnach, aus Obwalden und aus den umliegenden Kantonen.
- ALPNACH2024 bietet für jede Firmengrösse und unterschiedliche Budgets bedürfnisgerechte Ausstellungsmöglichkeiten.
- Mit Sonderschauen wie Blaulichtorganisationen, Energie & Mobilität oder Naturgefahren werden spannende Inhalte präsentiert.
- Die Schule Alpnach (und weitere) nutzen ALPNACH2024 für die Berufswahlthemen stufengerecht von den Kleinsten bis zur Oberstufe.
- Das Unterhaltungsprogramm bietet unterschiedliche Stilrichtungen und bindet die Dorfvereine- & Kultur ein.
- Den Kulturschaffenden wird eine offene Bühne zur Verfügung gestellt.
- Vielseitige Kulinarik aus Alpnach und der Umgebung sind eine zusätzliche Besucher-Attraktion.
- ALPNACH2024 ist einfach zugänglich (Fokus ÖV), ist übersichtlich und verfügt über ausreichend sanitäre Einrichtungen.
- Für die Sicherheit und eine friedliche Stimmung rund um ALPNACH2024 ist zu jedem Zeitpunkt gesorgt.
- Die Zusammenarbeit vom OK mit allen Ausstellern, Partnern und weiteren Anspruchsgruppen ist professionell und transparent.

ZIELE QUANTITATIV

- Über 20 000 Besucher*innen sind das Ziel von ALPNACH2024.
- 80% der Besucher*innen erreichen die Ausstellung mit dem ÖV, mit dem Velo oder zu Fuss.
- Mindestens 130 Aussteller werden präsentiert.
- 2-3 Sonderschauen sind starke Besucher-Magnete.
- Über 15 Dorfvereine sind bei ALPNACH2024 involviert.
- Die Rechnung von ALPNACH2024 schliesst mindestens mit einer schwarzen Null ab.

Ausstellung

Die ansässigen Unternehmen präsentieren sich in ihrem eigenen Betrieb.

Freie Flächen werden von ortsansässigen Unternehmen als Standflächen für andere Aussteller zur Verfügung gestellt.

Für kleinere Unternehmen und Einzelfirmen wird eine Tischmesse integriert.

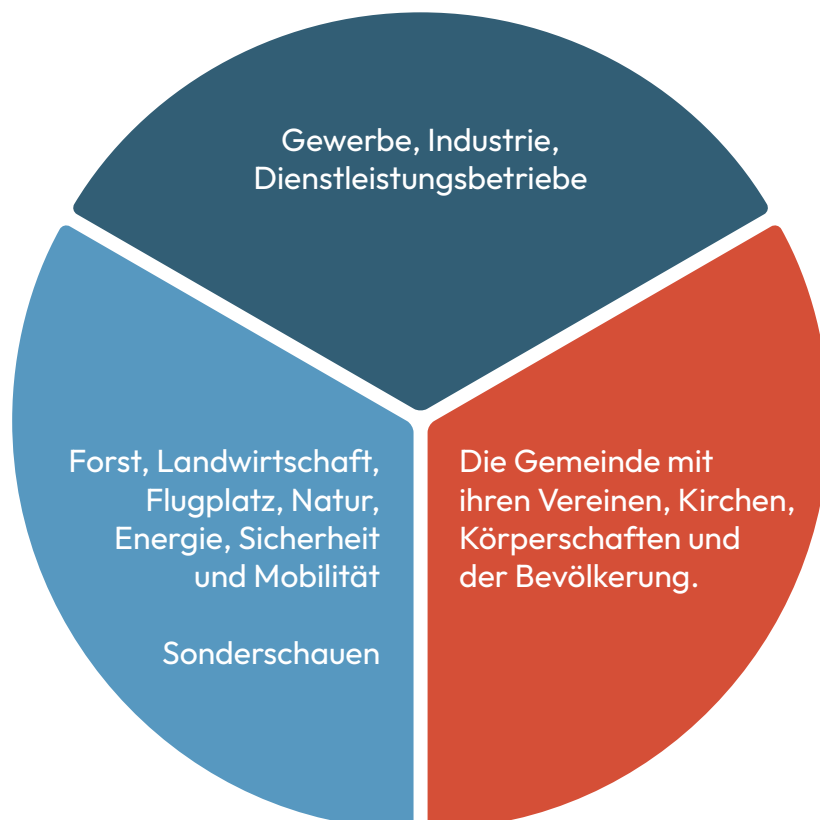
Attraktionen

Sonderschauen, Berufswahl & Lehrlingsausbildung, Tierschau, Spielplätze, Kinderwelt

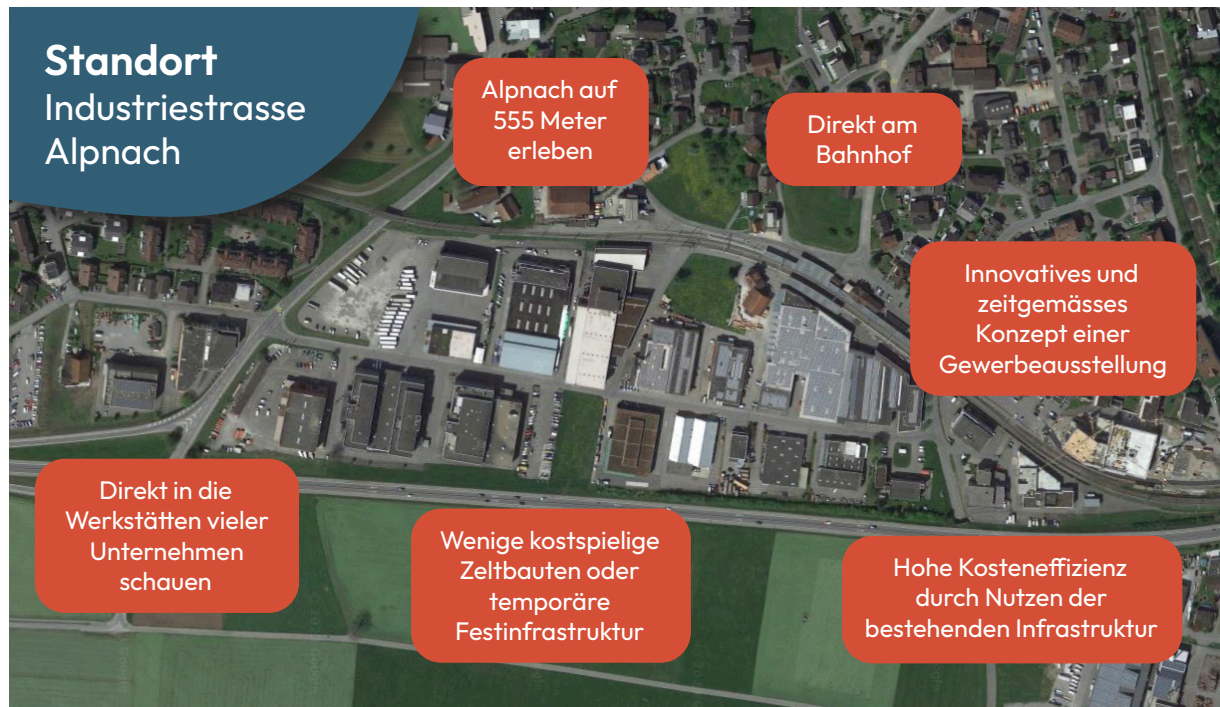
Dorffest

Konzerte, Podium, Kulinarik, Kulturförderung, Freizeitangebote, Vereine & Bevölkerung.

PLATTFORMEN



FACTS



ZEITRAUM

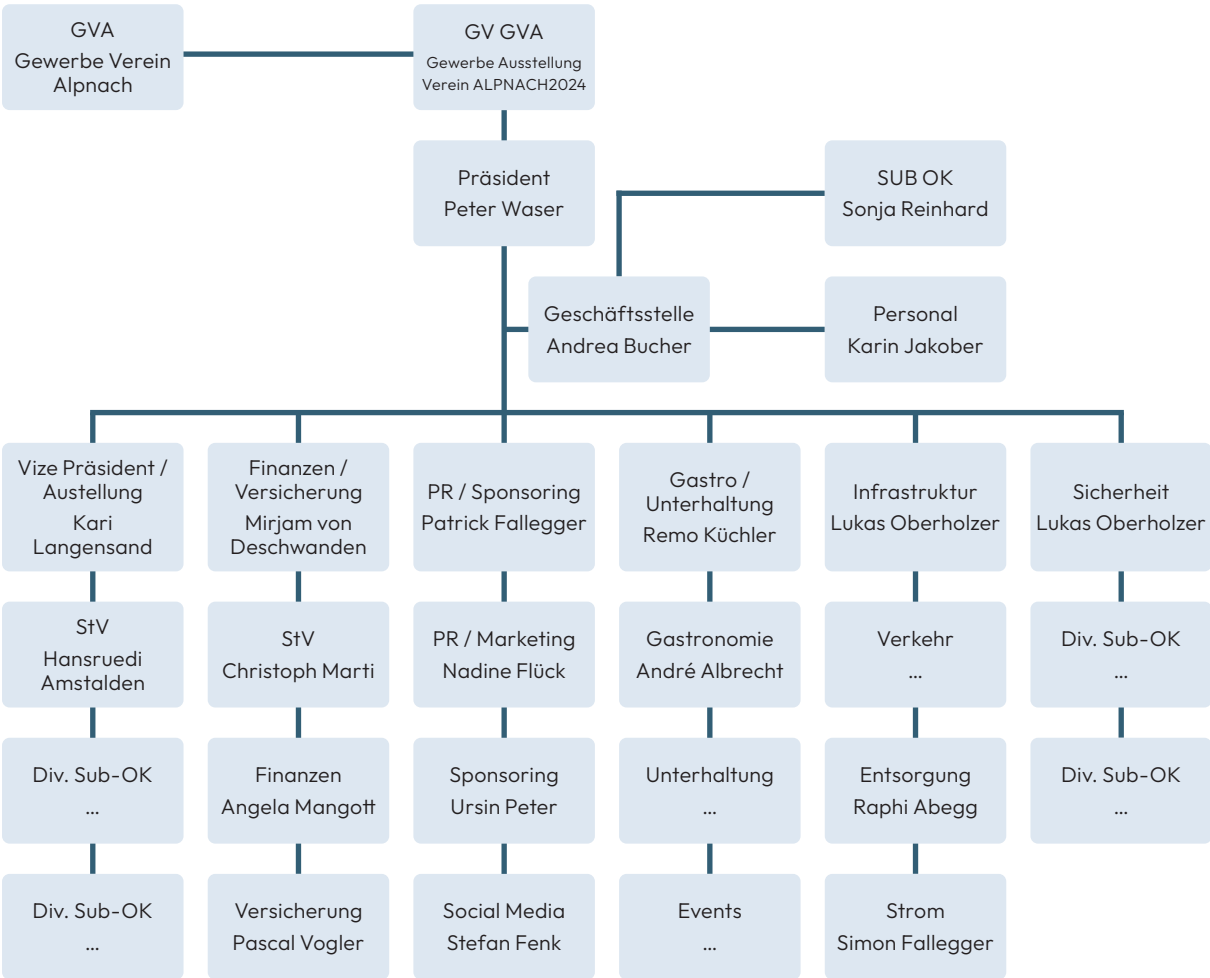
ALPNACH2024

Donnerstag bis Sonntag, 30. Mai - 2. Juni 2024 (Fronleichnam Weekend)

ÖFFNUNGSZEITEN

- Donnerstag (Fronleichnam) ev. interner Aussteller-Tag / Gala-Abend
- Freitag 10 Uhr Schule(n) / Berufsbildungs-Fokus
→ Offizielle Eröffnung 14.00–19.00 / Gastro bis 24.00
- Samstag 09.30–19.00 / Gastro bis 24.00
- Sonntag 09.30–17.00 / Gastro bis 20.00

ORGANIGRAMM



OK ALPNACH2024

Präsident



Peter Waser

Geschäftsstelle



Andrea Bucher

Vize Präsident /
Ausstellung



Kari Langensand

Ausstellung



Hansruedi Amstalden

Finanzen/Versicherung



Mirjam
von Deschwanden

Marketing/Sponsoring



Patrick Fallegger

Gastro/Unterhaltung



Remo Küchler

Infrastruktur/Sicherheit



Lukas Oberholzer

RESSORT AUSSTELLUNG

- Die 555 Meter Industriestrasse bilden den roten Faden von ALPNACH2024. Hier flanieren man und findet sich einfach zurecht.
- Die Besucher*innen Parkplätze sind kostenlos.
- Die Ausstellung kann ohne Eintritt besucht werden.
- Den Besucher*innen wird ein Button angeboten in Verbindung mit einer Verlosung (10 000 Stk. / 8000 à 10.- verkauft / 2000 Partner)
- Folgende Ausstellungs-Varianten stehen für Firmen und weitere Institutionen an der Industriestrasse zur Auswahl:
 - In den eigenen Räumlichkeiten
 - Standfläche im Aussengelände
 - Standfläche oder Messestand in Firmenhallen
 - Tischmesse
- Die Aussteller bezahlen einen Sockelbeitrag sowie gemäss ihrer Bestellung für Standfläche / Messestand / Strom / Wasser / etc.
- Die Berufswahl in Zusammenarbeit mit der Schule Alpnach sowie die Lehrlingsausbildung bilden einen Schwerpunkt von ALPNACH2024. Ideen dazu:
 - Projektwoche Schule Alpnach
 - Freitagmorgen ist reserviert als Berufswahl-Plattform
 - Alle Lehrstellen und -Berufe an der Industriestrasse und total von Alpnach aufzeigen
 - Swiss-Skills Vorauswahl von gewissen Berufsfeldern
- Mit Sonderausstellungen werden Publikumsmagnete geschaffen. Folgende Ideen werden geprüft:
 - Obwaldner Blaulichtorganisationen
 - Energieregion Obwalden
 - Hochwasserschutz Sarneraatal
- Ein Messeprospekt und passende Signalisation führen unsere Besucher*innen spielend leicht durch ALPNACH2024.

RESSORT FINANZEN / VERSICHERUNGEN

- Wir führen eine saubere Rechnung nach aktuellem Buchführungs- Standard.
- Versicherungsfragen klären wir sauber und handeln nach dem Prinzip No-Risk. Zudem helfen wir allen Ausstellern und Partnern ihre Risiken korrekt einzuschätzen und versichern zu lassen.
- ALPNACH2024 erreicht eine Schwarze Null, weil wir unsere Kosten im Griff halten und die nötigen Einnahmen vorsichtig budgetieren. Folgende Bereiche halten sich in etwa die Waage:
 - Aussteller-Beiträge ↔ Infrastruktur- & Sicherheitskosten
 - Sponsoringeinnahmen ↔ Marketingausgaben & Attraktionen
 - Gastro-Einnahmen ↔ Kosten für Gastromobiliar, Essen & Getränke
 - Button / Eintritte ↔ Unterhaltungsprogramm

RESSORT SPONSORING / PR

- Ein zeitgemässer Werbemix (klassische Werbung, digitale Kanäle & Social Media) erreicht unser Zielpublikum.
- Mit Sponsoren und Partnern pflegen wir einen engen Austausch und erreichen so die grösstmögliche gegenseitige Wirkung.
- Unsere Kommunikation verfolgt, wenn immer möglich, das Prinzip intern vor extern. Wir orientieren unsere Aussteller, Sponsoren und Partner proaktiv und nutzen auch deren Netzwerk.
- Im Sponsoringkonzept von ALPNACH2024 sind die verschiedenen Leistungen und Beiträge transparent ersichtlich.
- Die Website www.alpnach2024.ch ist die zentrale Drehscheibe unserer Kommunikation nach Aussen.

RESSORT GASTRO / UNTERHALTUNG

- ALPNACH2024 bietet ein vielseitiges kulinarisches Angebot und bindet die Alpnacher Gastronomie ein.
- Ergänzend können zusätzliche kulinarische Attraktionen aus der Umgebung angeboten werden.
- Folgende Gastro-Optionen werden verfolgt:
 - Street-Food Konzept im Bereich Eventbühne Iromet-Halle
 - Gala-Dinner / Bankett-Service für z. B. Ausstellerabend oder Neuzuzügeranlass
 - Migros-Restaurant für Besucher-/Aussteller mit Selbstbedienungsangebot
 - Verpflegungsstände entlang der Industriestrasse
 - Ev. BAR / Buirä-Beizli / Vereins-Zelt
 - Ein spannendes Unterhaltungsprogramm auf der Iromet-Bühne von Do- bis So-Abend mit Auftritten von Einheimischen bietet für jeden Geschmack einen Grund ALPNACH2024 zu besuchen.
- Auf mehreren Bühnen sorgen regionale Kulturschaffende für ein abwechslungsreiches Rahmenprogramm.

RESSORT INFRASTRUKTUR / SICHERHEIT

- ALPNACH2024 nutzt die vorhandene Infrastruktur an der Industriestrasse von Alpnach. Wir ergänzen dies wo nötig mit wenigen temporären Bauten und technischen Einrichtungen.
- Mit einem professionellen Sicherheitskonzept werden die Risiken von ALPNACH2024 aufgezeigt, passende Schutzmassnahmen definiert und konsequent umgesetzt.
- Wir fördern die Anreise mit ÖV, Velo oder zu Fuss.
- Parkplätze mit einem VIP-Shuttle der Alpnacher Garagen werden auf dem Flugplatz ausgeschildert.
- Die Zugänge sind grosszügig und die gesamte Ausstellung bietet ausreichend Platz für grosse Gästeströme.
- Die bestehenden sanitären Anlagen werden mit mehreren hochwertigen WC-Wagen ergänzt.

KONTAKT

ALPNACH2024
Industriestrasse 20
6055 Alpnach Dorf

Geschäftsstelle

Andrea Bucher 079 308 68 07 andrea@alpnach2024.ch

OK Präsident

Peter Waser 079 101 67 76 peter@alpnach2024.ch

Ausstellung

Kari Langensand 079 944 45 72 kari@alpnach2024.ch

Stv. Ausstellung

Johnny Amstalden 079 211 15 34 johnny@alpnach2024.ch

Finanzen

Mirjam von Deschwanden 079 588 39 57 mirjam@alpnach2024.ch

PR / Sponsoring

Patrick Fallegger 076 398 12 01 patrick@alpnach2024.ch

Gastro / Unterhaltung

Remo Kuchler 079 275 38 30 remo@alpnach2024.ch

Infrastruktur / Sicherheit

Lukas Oberholzer 079 777 75 06 lukas@alpnach2024.ch



alpnach2024.ch